



ペット可物件！！エレベーター付きRC5階建♪ 百貨店まで車で4分！設備も充実快適マンション！！

この資料をみて判断する前に、まずは一度現地を確認下さい！
場所を確認し、外観・内装をみて、納得いくまで比べてから何でも相談下さい！

東中学校まで徒歩9分

- 交通** 弘南バス/福村入口徒歩4分
施設 オートバックス弘前東店徒歩2分
 ガスト弘前城東店徒歩5分
 ファミリーマート徒歩8分
 メガ城東北店徒歩8分
 イオンシネマ弘前徒歩10分



リビング



洋室



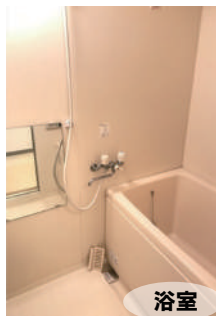
キッチン



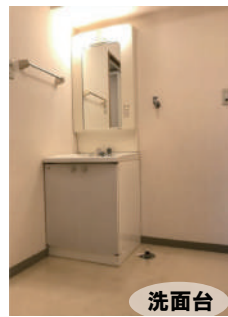
洋室



リビングキッチン



浴室



洗面台



エレベーターや融雪駐車場などの充実設備満載！！まずはお問い合わせください！！



エアコン標準装備



物置



駐輪場



ロスナイ



温水洗浄便座



下足箱



ゴミ置き場



収納

不動産業者様へ

空室のカギは現地に設置しております。
▼お問合せ・ご案内の際はこちらまで

TEL:090-4040-0022

インベスターバンク 担当:小田桐(おだぎり)

物件概要

- 物件名/グリーンアイ末広 ○全15世帯
- 所在地/弘前市末広5丁目2-1
- 築年数/平成11年10月
- 構造/鉄骨造陸屋根3階建
- 間取り/2LDK
- 敷金/2か月
- 礼金/なし
- 家賃/60,000円~
- 共益費/6,000円
- 駐車場/4,000円~
- 設備/バス・トイレ別、給湯器(ガス)、追い炊き機能付き浴室、照明器具、エアコン、システムキッチン、バルコニー、物置、ウォシュレット、BSアンテナ、エレベーター、駐輪場

※現況と相違がある場合は現況優先とします。

入居状況・家賃

503	502	501
済	済	済
403	402	401
済	済	済
303	302	301
済	済	済
203	202	201
済	済	済
103	102	101
済	57,000円	済

内覧はすぐにできます。
お気軽にお申込みください。

▶▶▶ご検討中の方はお早めに！◀◀◀

保証人、家賃、敷金、希望設備など…
まずはどんなことでも要望をお伝えください！

