

ReNEW

リニューアル



内装・外装リニューアル! 買い物に便利♪ 堀越小学校徒歩圏内♪ デザイナーズ物件登場!

この資料をみて判断する前に、まずは一度現地を確認下さい!
場所を確認し、外観・内装をみて、納得いくまで比べてから何でも相談下さい!

不動産業者様へ

空室のカギは現地に設置しております。
▼お問合せ・ご案内の際はこちらまで

TEL:090-6620-7768

インベスターバンク 担当:伊藤(いとう)

物件概要

- 物件名 / fine A・B・C
- 所在地 / 弘前市大清水1丁目6-16
- 築年数 / 1985年3月
- 構造 / 木造
- 間取 / A 4DK×5世帯
B 4DK×2世帯・2LDK×2世帯
C 2LDK×5世帯
- 敷金 / 1ヶ月
- 礼金 / なし
- 家賃 / 45,000円~
- 共益費 / 2,000円
- 駐車場 / 3,000円(税別)
- 設備 / エアコン・ストーブ(カートリッジ)
独立洗面化粧台、モニターフォン、照明器具

※現況と相違がある場合は現況優先とします。

入居状況・家賃

内覧はすぐにできます。
お気軽にお申込みください。

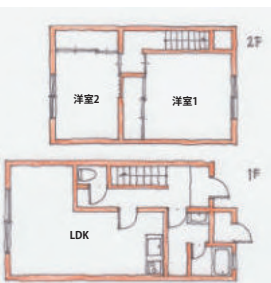
	1	2	3	4	5
A	済	済	済	済	済
B	済	済	済	済	
C	済	45,000円	済	済	済

▶▶▶ご検討中の方はお早めに!◀◀◀
保証人、家賃、敷金、希望設備など...
まずはどんなことでも要望をお伝えください!

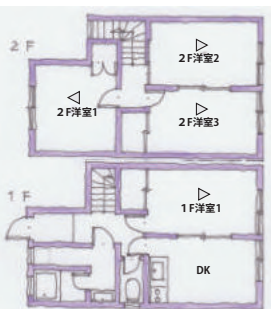
- 交通** 大清水バス停 徒歩3分
弘前東高校駅 徒歩17分
弘前駅 車9分
- アクセス** 大東保育園 徒歩6分 堀越小学校 徒歩8分
第五中学校 徒歩9分 健生クリニック 車4分
ゲオ弘前原原店 車5分
大清水郵便局 徒歩7分
さとちょう小比内店 徒歩10分
いとくアルカディア店 徒歩11分
ツルハドラッグアルカディア店 徒歩10分
セブンイレブン弘前小比内5丁目店 徒歩10分



メゾネット
2LDKタイプ



メゾネット
4DKタイプ



エアコン&灯油ストーブ&モニターフォンなど充実設備満載!! まずはお問い合わせください!



カラーモニターフォン

エアコン標準装備

灯油ストーブ

照明器具1

照明器具2

ユニットバス